

SWISSSTEP BOND

Escaliers en verre et acier inox pour exigences esthétiques élevées

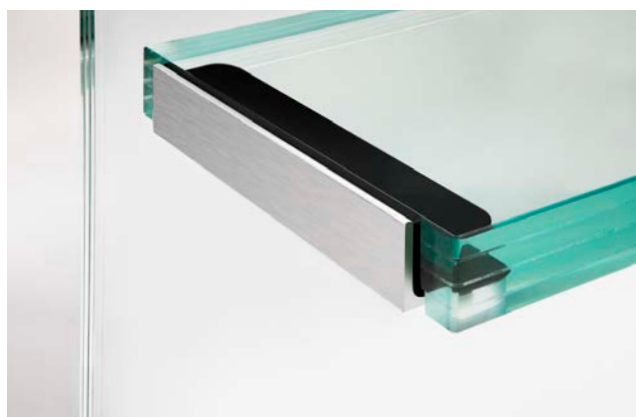
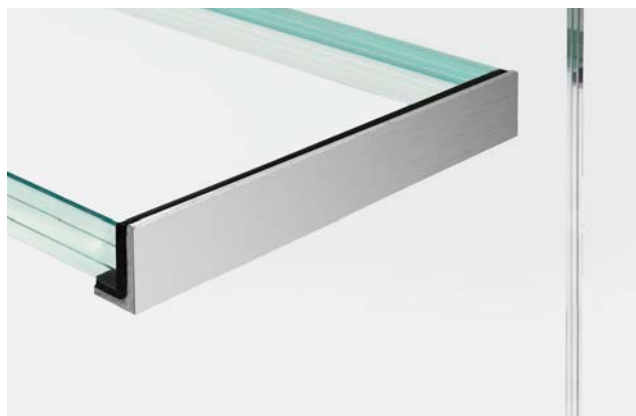


Marches et limons d'escaliers au look impressionnant

Sur le plan optique, le verre propose une transparence, une élégance et une modernité sans pareille. Un système d'escaliers fabriqué avec ce noble matériau s'intègre discrètement dans n'importe quel aménagement, est compatible avec tous les revêtements de sol et matériaux muraux et laisse la lumière entrer dans les pièces. Une nouvelle technologie de collage permet un assemblage filigrane et statiquement structurel de verre et d'acier inox, sans perçage de l'assemblage avec des vis. La géométrie libre des formes d'assemblage offre des possibilités de conception architecturales infinies.

Propriétés

- Système d'escaliers en verre et acier inox avec assemblage transparent collé
- Assemblage durable sans perçage du verre (solidité et durabilité vérifiées par l'EPF de Lausanne)
- Adapté à des éléments structurels porteurs avec charge élevée
- Résistant aux facteurs d'influence extérieurs tels que l'humidité ou les changements de température
- Utilisation possible d'éléments de verre non trempés
- Exécutions possibles en acier inox brossé ou poli miroir
- Revêtement antidérapant disponible en option
- Nettoyage aisé des surfaces homogènes



Variations d'assemblages du verre et de l'acier inox.

CONSEIL pour planificateurs et architectes
Numéro gratuit 0800 11 88 81

info@glastroesch.ch
www.glastroesch.ch