

Gesundheitsbauten



Marktplatz

Dach

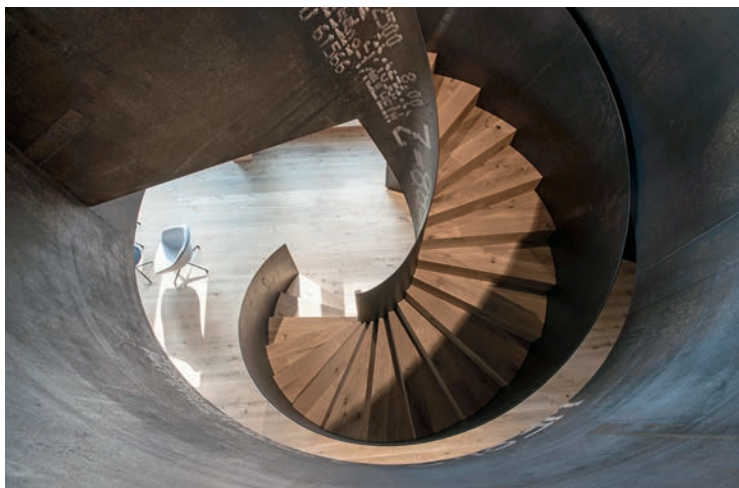
Treppen
und Aufzüge

Öffentliche
Sanitärräume

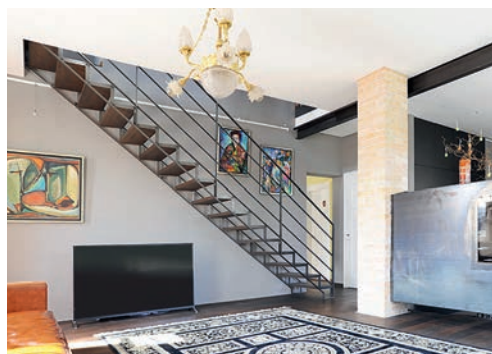
Raummodule
und Systembau

Stahl, Holz und Glas

Die neu gegründete Marke Swisstairs gehört zu Gyger Metallbau, ein Unternehmen, welches seit über 20 Jahren auch Treppen herstellt. Alle Produkte sind Einzelstücke, von Grund auf zusammen mit den Kunden entworfen und realisiert. Jedes verwirklichte Projekt wird seinerseits zur Quelle der Inspiration.
► swisstairs.ch



Mit Swisstairs sind der Kreativität des Kunden kaum Grenzen gesetzt. Dank dem grossen Know-how, der Erfahrung und dem Engagement des Anbieters wird praktisch jeder Treppenwunsch Realität. Ob aus Metall, Glas oder Holz – egal, in welcher Form und Farbe. Der ganze Projektlauf kommt aus einer Hand: Vorprojekt, Design, Bauplanung, Werkplanung, Herstellung und Montage. Projekte wie diese Wendeltreppe aus rustikalem Grobblech mit Originalschriftzug aus dem Walzwerk sind individuell realisierbar. Mehr Informationen gibt es auf der Webseite oder in der kostenlosen Broschüre von Swisstairs.

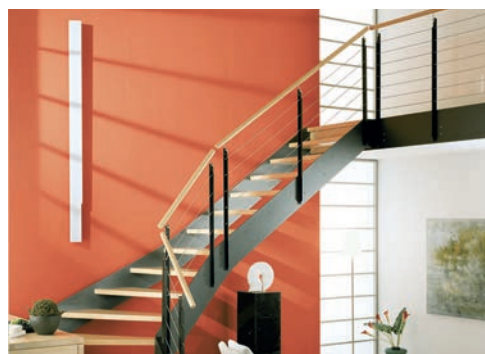


Elegant in den nächsten Stock

Anmutig und unaufdringlich: Diese Treppe von Langegg Treppenbau ist in jeder Umgebung ein Schmuckstück. Die auf ein Minimum reduzierten Wangen und Geländer werden durch eine äusserst leichte Stahlkonstruktion ermöglicht. Die Stufen sind aus europäischer Eiche und passen sich dem Parkett an.

Ästhetik des industriellen Designs

LOFT ist eine offene Wangentreppe, bei der die Stufen zwischen zwei schmale Wangen geschraubt werden. Die bis zu einer nutzbaren Laufbreite von 1,0 m 45 mm dicken Holzstufen können grundsätzlich in allen Holzarten hergestellt werden. Das Geländer besteht aus einfachen Stahlprofilen, deren Öffnungen mit Drahtseilen verschlossen werden.



KABELLOSE ELEKTRONISCHE ZUTRITTSLÖSUNGEN

VIELSEITIG
KOMFORTABEL
ZUVERLÄSSIG

- kabellos vernetzte Zutrittssysteme für Aussentüren, Büros, Besprechungs- und Technikräume, automatische Türsysteme, Briefkastenanlagen, Aufzüge, Tore, Spinde, Parkflächen u.v.m.
- Systemplattform mit Türbeschlägen und -zylindern, Wandlesern, Spindschlössern, Software u.v.m.
- Online-, Offline-, Wireless-, NFC-, Bluetooth LE- und Cloud-basierte Zutrittslösungen
- offen für RFID-basierte Multiapplikation sowie Integration mit Sicherheits- und Gebäudetechnik
- in diversen Oberflächen und mit den verschiedensten Türdrückern erhältlich

SALTO Systems AG
info.ch@saltosystems.com
www.saltosystems.ch